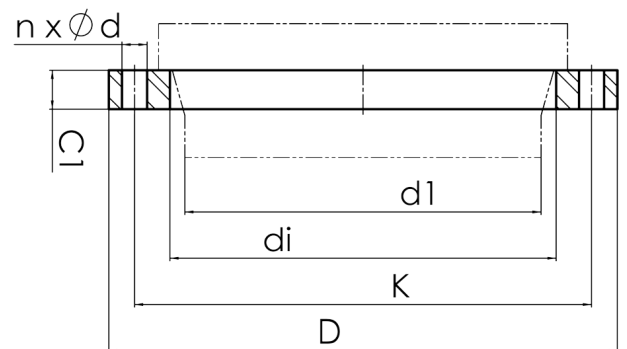


DIN EN 1092-1 PN 16

gebohrt nach DIN EN 1092-1 PN 16
 Material S355JR

kunststoffbeschichtet



Art. Nr.	DN [mm]	d1 [mm]	di [mm]	D [mm]	K [mm]	n	Ød [mm]	M	C1 [mm]	PFA [bar]	kg
13109502-KBS	500	500	533	715	650	20	33	30	46	16	58,4

andere Abmessungen und Druckstufen auf Anfrage
 PFA = zulässiger Bauteilbetriebsdruck in bar (20°)

Bei Fragen wenden Sie sich gerne an uns: Tel. + 49 281 98 414 - 0