

Sonderflansch- verbindungen

www.star.de.com





Sonderflanschverbindung d 560 mm / DN 500 mm, SDR 17

Sonderflanschverbindungen

Mit den speziell für Armaturen ausgerichteten Maßen bieten STAR Sonderflansche für Anschlüsse an Armaturen die perfekte Verbindung von PE auf Stahl und Gusseisen ohne jeglichen Versatz.

Herkömmliche PE Dimensionen stimmen nicht mit den Standardabmessungen von Stahl- und Gussleitungen überein. Der STAR Sonderflansch dagegen wurde in seinen Abmessungen exakt für solche Verbindungen abgestimmt. Dadurch ist es möglich, eine Verbindung von PE auf Stahl und Gusseisen herzustellen, die versatzlos ineinander über geht.

STAR Sonderflanschverbindungen ermöglichen Ihnen, einen nennweitengerechten Anschluss an Armaturen herzustellen und gleichzeitig einen Preisvorteil zu erzielen, da die benötigte Absperrarmatur eine Dimension kleiner gewählt werden kann. Sonderflansche sind für hohe Betriebsdrücke ausgelegt und in einer Vielzahl von Dimensionen und Lochmustern erhältlich. Den Hinterlegring liefern wir Ihnen stahlverzinkt, aus Edelstahl oder mit hochwertiger Kunststoffbeschichtung.

Geeignet für Anwendungen in der Industrie, Ver- und Entsorgung.

Lieferprogramm

- Dimensionen von d 90 bis 1200 mm
- PN 10 und PN 16 gebohrt
- verschiedene SDR-Klassen: SDR 17 / 11
- mit stahlverzinktem oder pulverbeschichtetem Hinterlegring
- weitere Materialien auf Anfrage

Varianten:



Technische Datenblätter

Mit unserer praktischen Produktdatenbank bieten wir Ihnen den Service, zu jedem Produkt ein technisches Datenblatt zu generieren und als PDF herunterzuladen. Probieren Sie es selbst!



www.star.de.com



Vorteile des Sonderflansches beim Armaturenanschluss

gegenüber einer Verbindung mit Vorschweißbund und Losflansch:



Vorschweißbund + Losflansch

- schmale Anliegefläche (1), geringe Kraftübertragung
- Versatz beim Armaturenanschluss (2)
- Kippeffekt (3)
- Undichtigkeit bei hohen Drücken
- Zusätzlicher Einsatz einer Reduktion notwendig

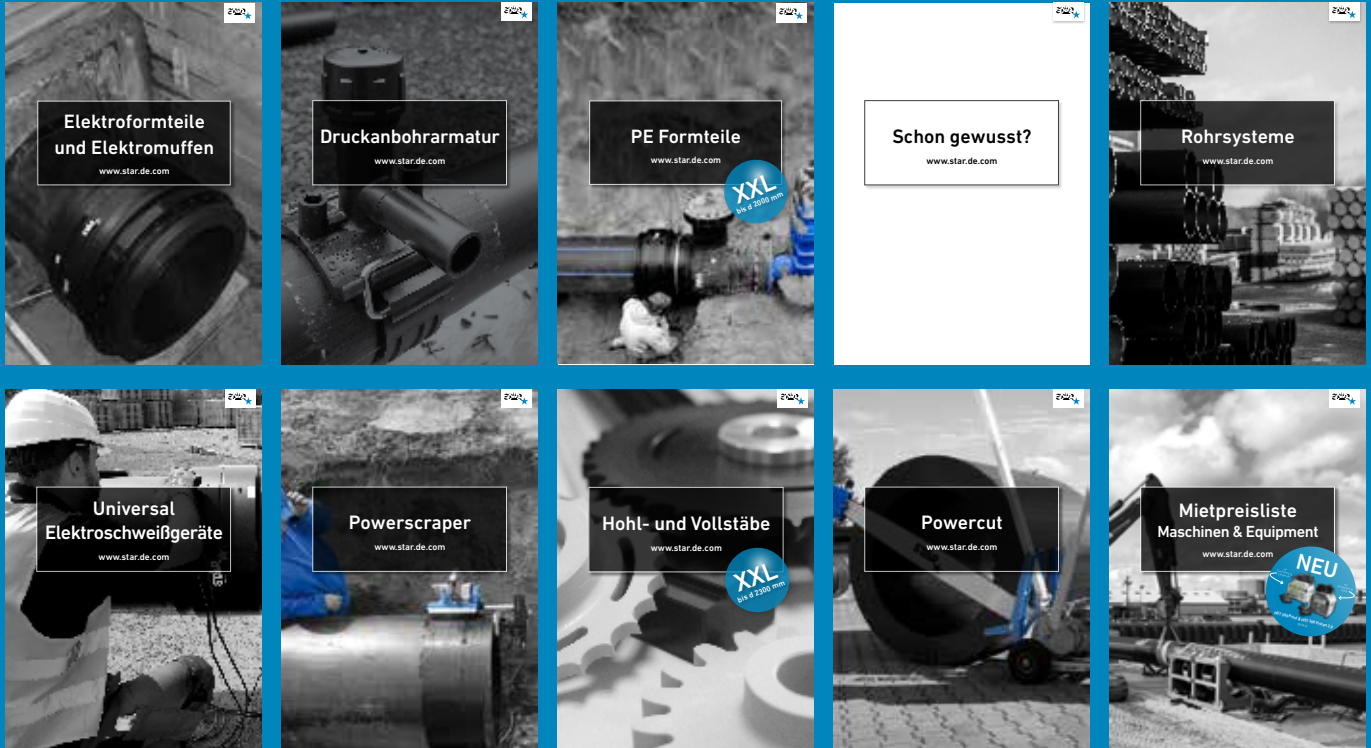
Sonderflansch

- + stabile, kraftschlüssige Verbindung (1)
PE-Festflansch und Hinterlegtring schließen bündig miteinander ab, wodurch die einwirkenden Kräfte gleichmäßig verteilt werden.
- + nennweitengerechter Armaturenanschluss (2)
d.h. bodengleicher Übergang von Kunststoffrohrleitungssystemen an Stahl- und Gussarmaturen.
Daraus resultieren:
 - + reduzierter Totraum
 - + ideales Fließverhalten
- + integrierte O-Ring-Dichtung
gewährleistet durch ihre optimale Positionierung höchste Sicherheit.

ANSCHLUSSMAßE IM ÜBERBLICK:

Armatur	DN [mm]	50	65	80	100	125	150	200	250	300	350	400	450	500	600	700	800	900	1000	1200
Sonderflansch	d [mm]	-	90	110	140	160 180	200	250	315	355	400	450	500	560	710	800	900	1000	1200	-
Vorschweißbund + Losflansch	d [mm]	63	75	90	110 125	140	160 180	200 225	250 280	315	355	400	450	450 500	560 630	710	800	900	1000	1200

Mehr von uns :



Als Systemanbieter, beliefern wir Sie mit hochwertigen und effizienten Lösungen für Anwendungen in der Industrie, Ver- und Entsorgung.

Neben unseren qualitativ hochwertigen Standard- und Sonderformteilen, nahtlosen Bögen, Elektroformteilen sowie Rohr und Halbzeugen, erhalten Sie bei uns auch die passende Ausrüstung für Verbindungs- und Schweißtechnik.

Unser umfangreiches Produktprogramm gibt Ihnen die Möglichkeit alles aus einer Hand zu beziehen und für nahezu jedes Bauvorhaben die geeignete Lösung zu finden.

Überzeugen Sie sich selbst.

STAR Piping Systems GmbH

Am Schornacker 90, 46485 Wesel
Deutschland

Tel.: + 49 281 98414 - 0

www.star.de.com