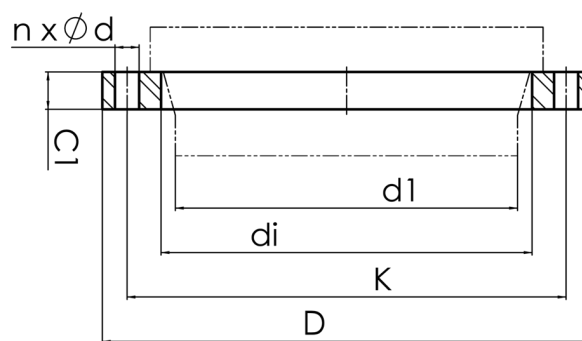
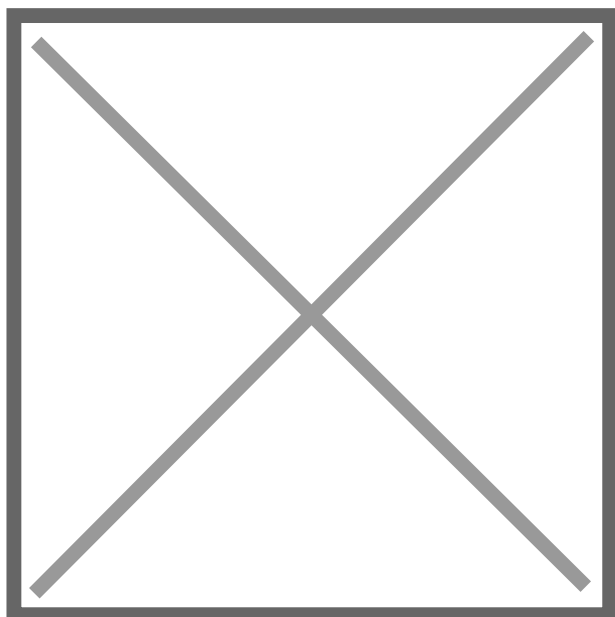


## DIN EN 1092-1 PN 10

gebohrt nach DIN EN 1092-1 PN 10



Art. Nr.	DN [mm]	d1 [mm]	di [mm]	D [mm]	K [mm]	n	Ød [mm]	C1 [mm]	PFA [bar]	kg
4113320016001600	1600	1600	1665	1915	1820	40	48	95	10	466,38

andere Abmessungen und Druckstufen auf Anfrage

PFA = zulässiger Bauteilbetriebsdruck in bar (20°)

Lieferprogramm:

PN10: d 710 - 2000 mm PN16: d 450 - 2000 mm PN25: d 63 - 800 mm

Bei Fragen wenden Sie sich gerne an uns: Tel. + 49 281 98 414  
- 0