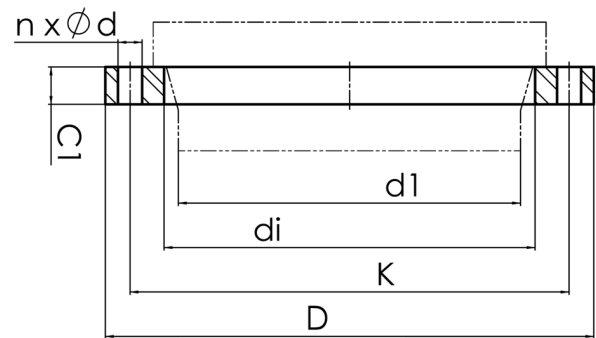


DIN EN 1092-1 PN 16

gebohrt nach DIN EN 1092-1 PN 16
Material S355JR



| Art. Nr. | DN [mm] | d1 [mm] | di [mm] | D [mm] | K [mm] | n | ød [mm] | M | C1 [mm] | PFA [bar] | kg |
|------------------|------------|------------|------------|-----------|-----------|----|------------|----|------------|--------------|------|
| 4113420005000500 | 500 | 500 | 533 | 715 | 650 | 20 | 33 | 30 | 46 | 16 | 58,4 |

andere Abmessungen und Druckstufen auf Anfrage

PFA = zulässiger Bauteilbetriebsdruck in bar (20°)

Lieferprogramm:

PN10: d 710 - 2000 mm PN16: d 450 - 2000 mm PN25: d 63 - 800 mm

Bei Fragen wenden Sie sich gerne an uns: Tel. + 49 281 98 414 - 0