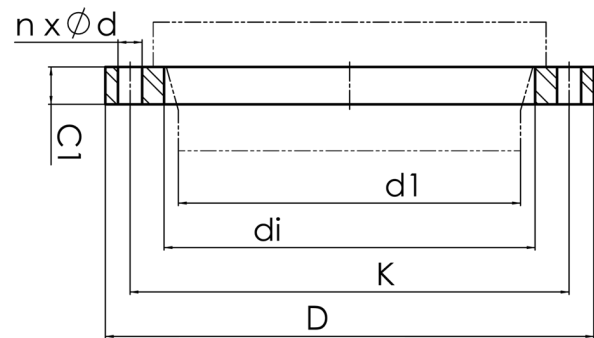
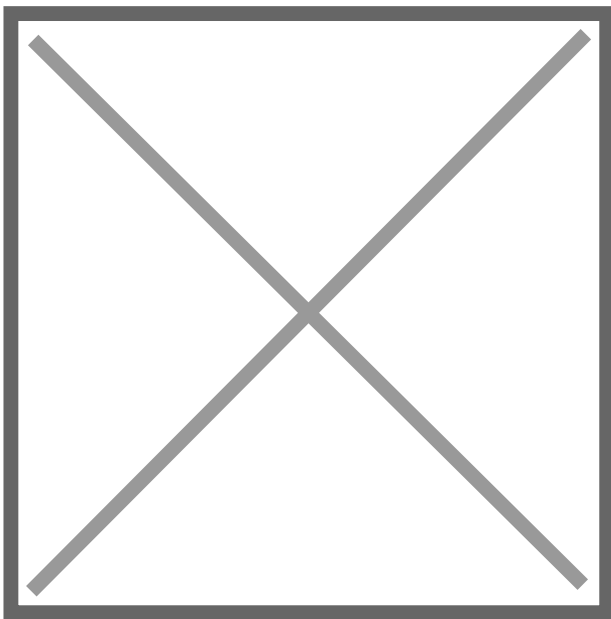


DIN EN 1092-1 PN 25

gebohrt nach DIN EN 1092-1 PN 25
 Material: 1.0038 (S235JRG2)



Art. Nr.	DN [mm]	d1 [mm]	di [mm]	D [mm]	K [mm]	n	Ød [mm]	M	C1 [mm]	PFA [bar]	kg
4113920001400125	125	140	158	270	220	8	26	24	28	25	7,28

andere Abmessungen und Druckstufen auf Anfrage

PFA = zulässiger Bauteilbetriebsdruck in bar (20°)

Lieferprogramm:

PN10: d 710 - 2000 mm PN16: d 450 - 2000 mm PN25: d 63 - 800 mm

Bei Fragen wenden Sie sich gerne an uns: Tel. + 49 281 98 414 - 0