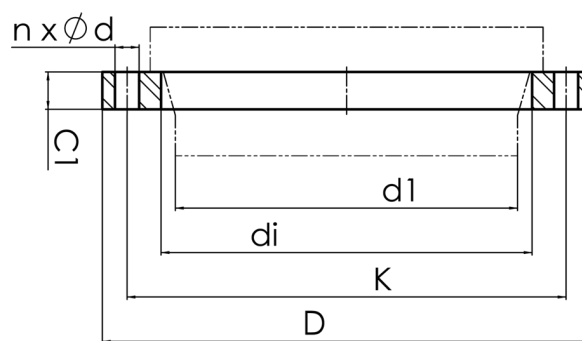


ANSI 150

PP glasfaserverstärkt mit Stahleinlage



Art. Nr.	DN [mm]	d1 [mm]	di [mm]	D [mm]	K [mm]	n	ød [mm]	C1 [mm]	PFA [bar]	kg
4114200001100100	4"	110	128	229	191	8	19	18	10	1,8

PFA = zulässiger Bauteilbetriebsdruck in bar (20°)

Hinweis: Beim Verschrauben Unterlegscheiben verwenden

Lieferprogramm:

d 20 - 500 mm

Bei Fragen wenden Sie sich gerne an uns: Tel. + 49 281 98 414 - 0