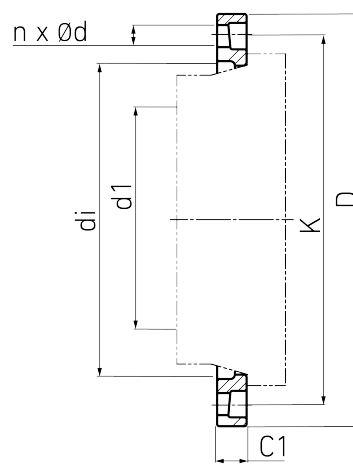


**DIN EN 1092-1**

GGG mit PP-Ummantelung  
 hoch korrosionsbeständig  
 gebohrt nach DIN EN 1092-1 PN 10/16

GGG mit PP-Ummantelung



Art. Nr.	DN [mm]	d1 [mm]	di [mm]	D [mm]	K [mm]	n	ød [mm]	M	C1 [mm]	PFA [bar]	kg
4114400000630050	50	63	78	171	125	4	18	16	20	16	0,9

verzinkt auf Anfrage

Hinweis: Beim Verschrauben Unterlegscheiben verwenden

Lieferprogramm:

PN10/16: d 20 - 180 mm PN10: d 200 - 1000 mm PN16: d 200 - 400 mm

Bei Fragen wenden Sie sich gerne an uns: Tel. + 49 281 98 414 - 0