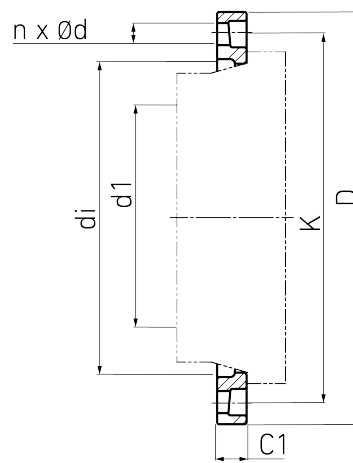
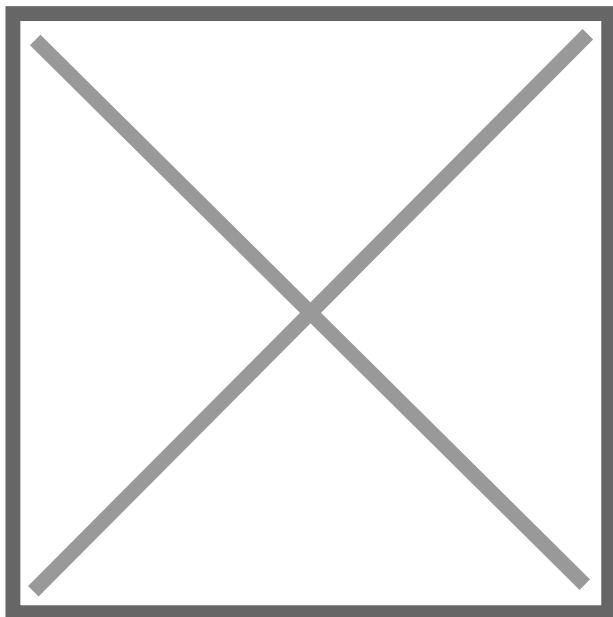


DIN EN 1092-1

GGG mit PP-Ummantelung
 hoch korrosionsbeständig
 gebohrt nach DIN EN 1092-1 PN 10

GGG mit PP-Ummantelung



Art. Nr.	DN [mm]	d1 [mm]	di [mm]	D [mm]	K [mm]	n	ød [mm]	M	C1 [mm]	PFA [bar]	kg
4114410002000200	200	200	235	350	295	8	22	20	32	10	3,1

verzinkt auf Anfrage

Hinweis: Beim Verschrauben Unterlegscheiben verwenden

Lieferprogramm:

PN10/16: d 20 - 180 mm PN10: d 200 - 1000 mm PN16: d 200 - 400 mm

Bei Fragen wenden Sie sich gerne an uns: Tel. + 49 281 98 414 - 0