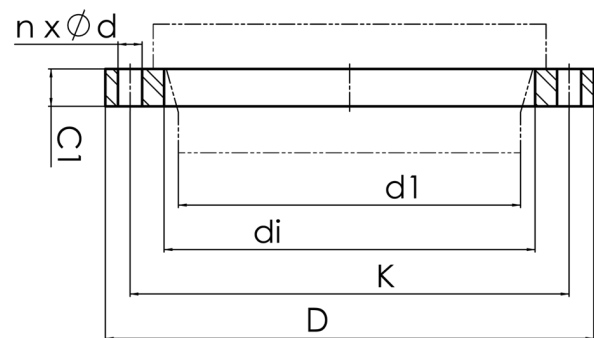


DIN EN 1092-1 PN 10

Vollkunststoff Flansch PP glasfaserverstärkt  
mit V-Nut für gleichmäßige Kraftverteilung am Bund



Art. Nr.	DN [mm]	d1 [mm]	di [mm]	D [mm]	K [mm]	n	Ød [mm]	C1 [mm]	PFA [bar]	kg
4114800002250225	200	225	250	340	295	8	22	34	16	4,4

PFA = zulässiger Bauteilbetriebsdruck in bar (20°)

Lieferprogramm:

d 40 - d 315 mm

Bei Fragen wenden Sie sich gerne an uns: Tel. + 49 281 98 414 - 0