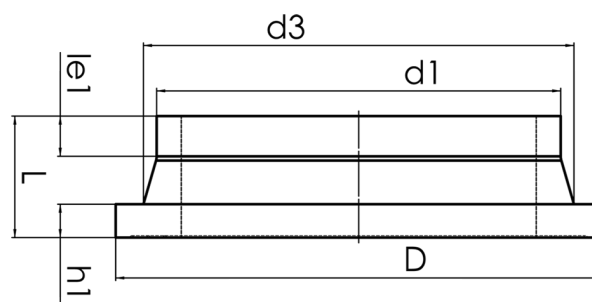


kurzschenklig zum Stumpfschweißen  
 Druckbelastbarkeit gemäß DVS 2210-1 Beiblatt 3 Teil 2.1

PP



### SDR 17,6

Art. Nr.	d1 [mm]	d3 [mm]	D [mm]	le1 [mm]	L [mm]	z1 [mm]	h1 [mm]	kg
4230021801250000	125	132	158	42	80		18	0,37

Andere Materialien und Druckstufen auf Anfrage  
 Lieferprogramm:  
 SDR17,6: d 50 - 500 mm SDR11: d 20 - 500 mm

Bei Fragen wenden Sie sich gerne an uns: Tel. + 49 281 98 414 - 0