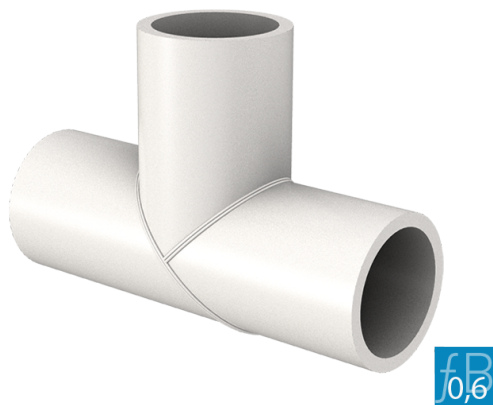


langschenklig zum Stumpf- und Elektromuffenschweißen  
aus Rohr geschweisst, unverstärkt

PP



**SDR 17,6**



Art. Nr.	d1 [mm]	le1 [mm]	L [mm]	z1 [mm]	z2 [mm]	kg
4232551801800150	180	150	480	240	240	3,1

andere Abmessungen und Druckstufen auf Anfrage

Toleranz + / - 2°

Lieferprogramm:

SDR17,6: d 160 - 500 mm SDR11: d 160 - 500 mm

Bei Fragen wenden Sie sich gerne an uns: Tel. + 49 281 98 414 - 0