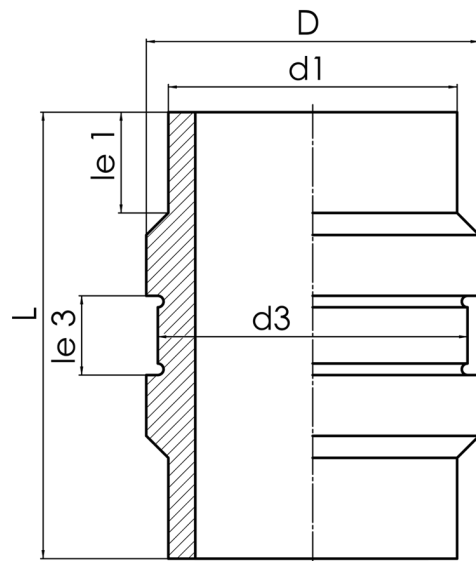


Der Festpunkt darf durch die Schelle keiner Radialkraft ausgesetzt sein

PP



SDR 11

Art. Nr.	d1 [mm]	d3 [mm]	D [mm]	le1 [mm]	le3 [mm]	L [mm]	r [mm]	kg
4246001102000000	200	215	231	70	55	310	5	4,1

Lieferprogramm:

SDR17,6: d 110 - 1000 mm SDR11: d 110 - 630 mm

Bei Fragen wenden Sie sich gerne an uns: Tel. + 49 281 98 414 - 0