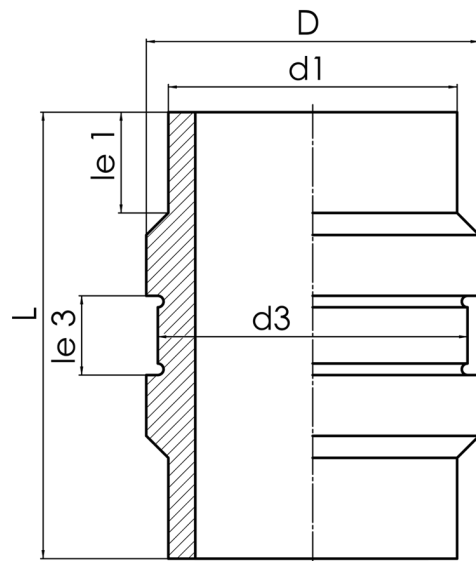


Der Festpunkt darf durch die Schelle keiner Radialkraft ausgesetzt sein

PP



SDR 17,6

| Art. Nr. | d1 [mm] | d3 [mm] | D [mm] | le1 [mm] | le3 [mm] | L [mm] | r [mm] | kg |
|------------------|------------|------------|-----------|-------------|-------------|-----------|-----------|-----|
| 4246001803150000 | 315 | 324 | 340 | 70 | 65 | 320 | 4 | 6,5 |

Lieferprogramm:

SDR17,6: d 110 - 1000 mm SDR11: d 110 - 630 mm

Bei Fragen wenden Sie sich gerne an uns: Tel. + 49 281 98 414 - 0