

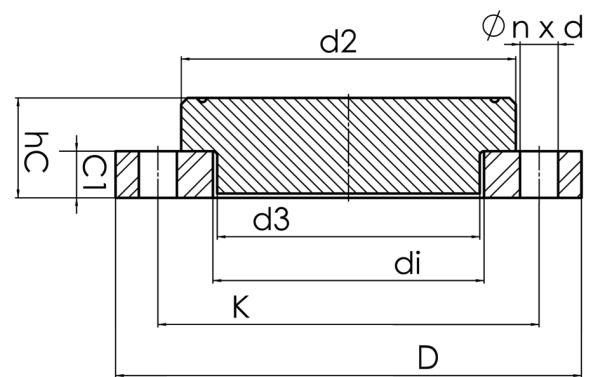
DIN EN 1092-1 PN 10

gebohrt nach DIN EN 1092-1 PN 10

Set bestehend aus:

Losflansch PP glasfaserverstärkt mit Stahleinlage und PE 100 Blindscheibe
optional mit Gewindeanschluss

PE100



Art. Nr.	DN [mm]	d1 [mm]	d2 [mm]	d3 [mm]	D [mm]	K [mm]	n	ød [mm]	C1 [mm]	hc [mm]	PFA [bar]	kg
4313150004000400	400	400	482	425	580	515	16	26	42	97	16	31,8

Andere Materialien, Abmessungen und Druckstufen auf Anfrage

PFA = zulässiger Bauteilbetriebsdruck in bar (20°)

Lieferprogramm:

PN10: d 75 - 630 mm

Bei Fragen wenden Sie sich gerne an uns: Tel. + 49 281 98 414 - 0