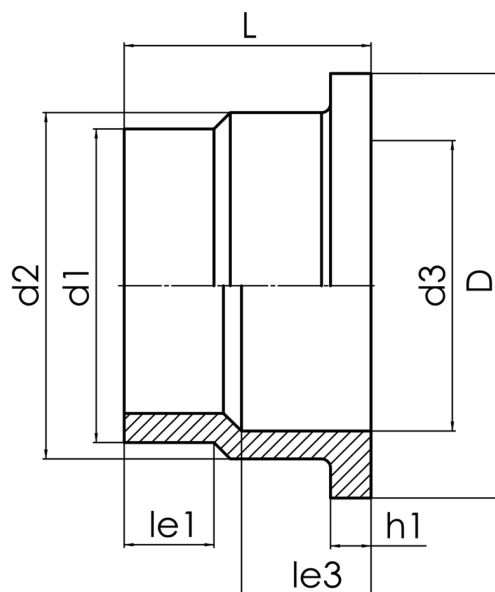


zur Verwendung mit Losflansch für Austrittshilfe

PE100-RC



SDR 11



Art. Nr.	d1 [mm]	d2 [mm]	d3 [mm]	D [mm]	le1 [mm]	le3 [mm]	L [mm]	h1 [mm]	PFA [bar]	kg
4320201100630000	63	76	60	105	30	35	74	14	16	0,2

PFA = zulässiger Bauteilbetriebsdruck in bar (20°)

Lieferprogramm:

SDR17: d 50 - 315 mm SDR11: d 50 - 315 mm

Bei Fragen wenden Sie sich gerne an uns: Tel. + 49 281 98 414 - 0