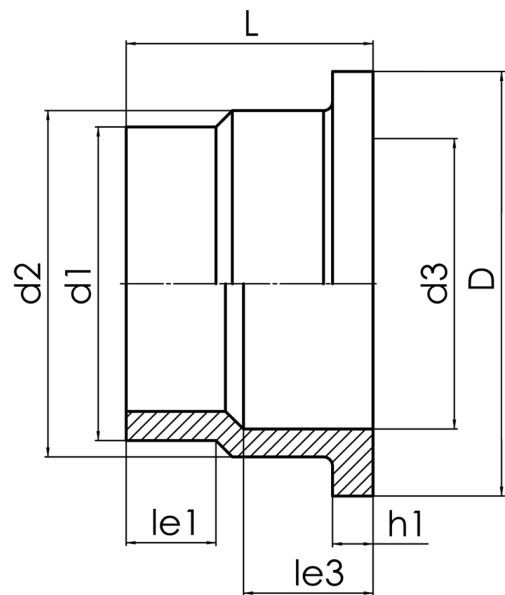


zur Verwendung mit Losflansch für Austrittshilfe

PE100-RC



SDR 11



| Art. Nr. | d1 [mm] | d2 [mm] | d3 [mm] | D [mm] | le1 [mm] | le3 [mm] | L [mm] | h1 [mm] | PFA [bar] | kg |
|------------------|------------|------------|------------|-----------|-------------|-------------|-----------|------------|--------------|-----|
| 4320201102800000 | 280 | 308 | 259 | 325 | 63 | 153 | 240 | 35 | 10 | 5,3 |

PFA = zulässiger Bauteilbetriebsdruck in bar (20°)

Lieferprogramm:

SDR17: d 50 - 315 mm SDR11: d 50 - 315 mm

Bei Fragen wenden Sie sich gerne an uns: Tel. + 49 281 98 414 - 0