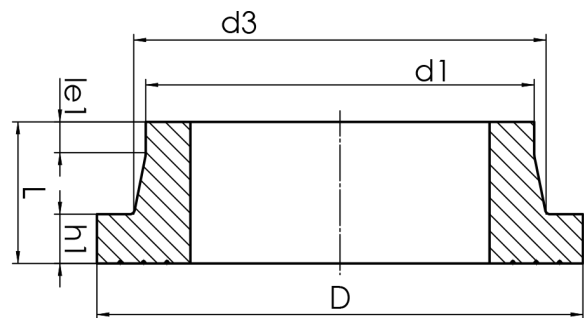


kurzschenkelig zum Stumpfschweißen
 Druckbelastbarkeit gemäß DVS 2210-1 Beiblatt 3 Teil 2.1
 Auslegung und Maße nach ISO 9624 und DVS 2205 Teil 4
 Vorschweißbund nur in Verbindung mit Losflansch DN500 PN25 nach DIN EN 1092-1 verwendbar

PE100



SDR 9



Art. Nr.	d1 [mm]	d3 [mm]	D [mm]	le1 [mm]	L [mm]	h1 [mm]	kg
4330010904500000	450	514	615	25	160	75	20,86

Bundaußendurchmesser gemäß ISO 9624 maximiert

Andere Materialien und Druckstufen auf Anfrage

Lieferprogramm:

SDR17: d 50 - 1200 mm SDR11: d 20 - 1000 mm SDR7,4 : d 63 - 630 mm SDR9: d 63 - 900 mm SDR33: d 110 - 1200 mm

Bei Fragen wenden Sie sich gerne an uns: Tel. + 49 281 98 414 - 0