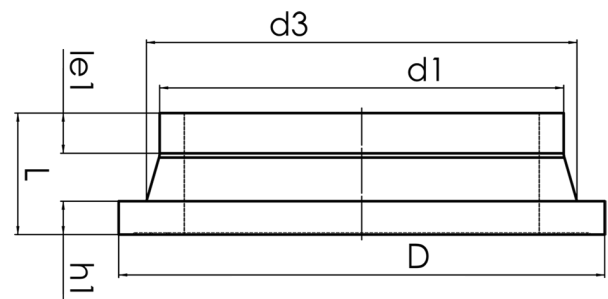


kurzschenkelig zum Stumpfschweißen  
 Druckbelastbarkeit gemäß DVS 2210-1 Beiblatt 3 Teil 2.1

PE100-RC



**SDR 11**



| Art. Nr.         | d1<br>[mm] | d3<br>[mm] | D<br>[mm] | le1<br>[mm] | L<br>[mm] | h1<br>[mm] | kg   |
|------------------|------------|------------|-----------|-------------|-----------|------------|------|
| 4330011110000000 | 1000       | 1047       | 1110      | 20          | 190       | 95         | 67,3 |

Andere Materialien und Druckstufen auf Anfrage

Lieferprogramm:

SDR17: d 50 - 1200 mm SDR11: d 20 - 1000 mm SDR7,4 : d 63 - 630 mm SDR9: d 63 - 900 mm SDR33: d 110 - 1200 mm

Bei Fragen wenden Sie sich gerne an uns: Tel. + 49 281 98 414 - 0