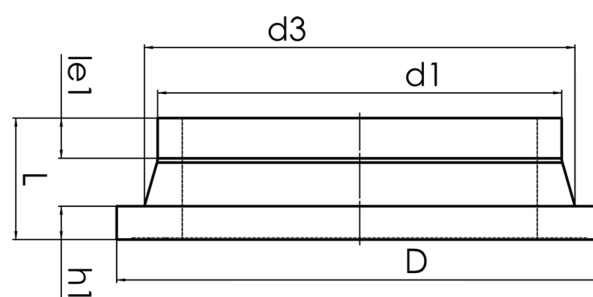


kurzschenkelig zum Stumpfschweißen
 Druckbelastbarkeit gemäß DVS 2210-1 Beiblatt 3 Teil 2.1

PE100-RC



SDR 26



Art. Nr.	d1 [mm]	d3 [mm]	D [mm]	le1 [mm]	L [mm]	h1 [mm]	kg
4330012612000000	1200	1245	1330	30	170	65	46,54

Andere Materialien und Druckstufen auf Anfrage

Lieferprogramm:

SDR17: d 1200 - 2000 mm SDR11: d 1200 - 1600 mm SDR33: d 1200 - 2000 mm

SDR26: d 1200 - 2000 mm

Bei Fragen wenden Sie sich gerne an uns: Tel. + 49 281 98 414 - 0