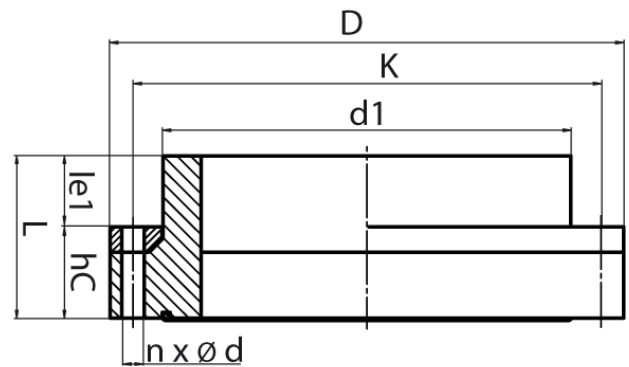


DIN EN 1092-1 PN 10

gebohrt nach DIN EN 1092-1 PN 10
 mit EPDM-O-Ring und hinterlegtem kunststoffbeschichtetem Stahlring
 optional mit verzinktem Stahlring oder Edelstahlring erhältlich
 kurzschienklig zum Stumpfschweißen

PE100



SDR 17



Art. Nr.	DN [mm]	d1 [mm]	D [mm]	L [mm]	K [mm]	n	ød [mm]	M	hc [mm]	kg
4330901702800250	250	280	395	120	350	12	22	20	60	12

* Für Gasleitungen mit glatter Dichtfläche oder NBR-Dichtung lieferbar
 Lieferprogramm:
 SDR17, PN10: d 110 - 800 mm SDR11, PN10: d 110 - 710 mm SDR11, PN16:
 d 200 - 710 mm

Bei Fragen wenden Sie sich gerne an uns: Tel. + 49 281 98 414 - 0