

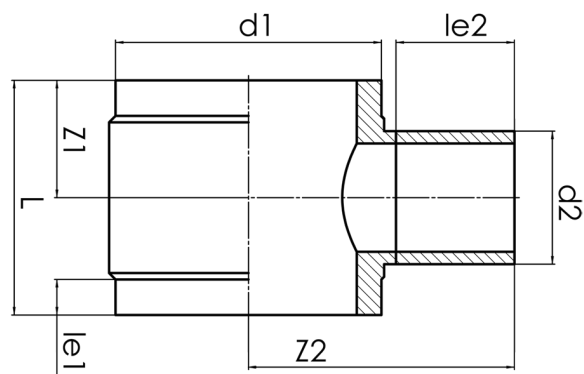
TECHNISCHES DATENBLATT

T-STÜCK REDUZIERT



kurzschenklig zum Stumpfschweißen

PE100-RC



SDR 11



Art. Nr.	d1 [mm]	d2 [mm]	le1 [mm]	le2 [mm]	L [mm]	z1 [mm]	z2 [mm]	kg
4332201103550125	355	125	75	150	340	170	358	13,68

Andere Materialien, Abmessungen und Druckstufen auf Anfrage
Lieferprogramm:
SDR7,4: d 180 - 630 mm | SDR9: d 180 - 630 mm | SDR17: d 250 - 2250 mm |
SDR11: d 250 - 2250 mm | SDR26: d 1000 - 2250 mm

Bei Fragen wenden Sie sich gerne an uns: Tel. + 49 281 98 414 - 0