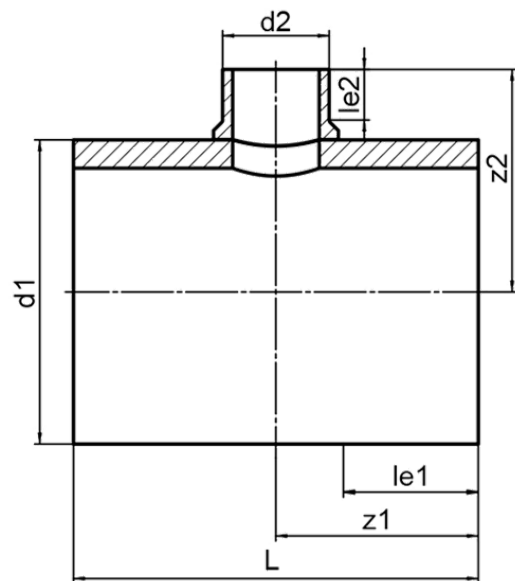


# T-STÜCK REDUZIERT (GESATTELT)



druckklassengerecht aufgesattelt  
 langschenklig zum Stumpf- und Elektromuffenschweißen

PE100-RC



## SDR 17



Art. Nr.	d1 [mm]	d2 [mm]	le1 [mm]	le2 [mm]	L [mm]	z1 [mm]	z2 [mm]	kg
4332581702250075	225	75	150	70	400	200	202	3,59

Lieferprogramm:  
 SDR17: d 110 - 630 mm SDR11: d 110 - 630 mm

Bei Fragen wenden Sie sich gerne an uns: Tel. + 49 281 98 414 - 0