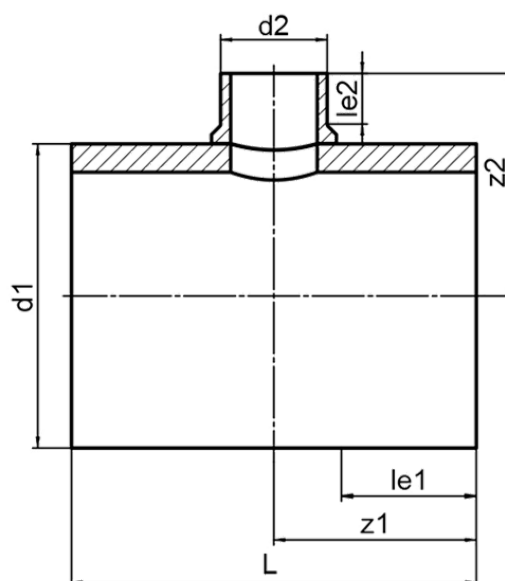


# T-STÜCK REDUZIERT (GESATTELT)



druckklassengerecht aufgesattelt  
langschenklig zum Stumpf- und Elektromuffenschweißen

PE100-RC



## SDR 17



Art. Nr.	d1 [mm]	d2 [mm]	le1 [mm]	le2 [mm]	L [mm]	z1 [mm]	z2 [mm]	kg
4332581705000225	500	225	350	120	990	495	416	43,9

Lieferprogramm:

SDR17: d 110 - 630 mm SDR11: d 110 - 630 mm

Bei Fragen wenden Sie sich gerne an uns: Tel. + 49 281 98 414 - 0