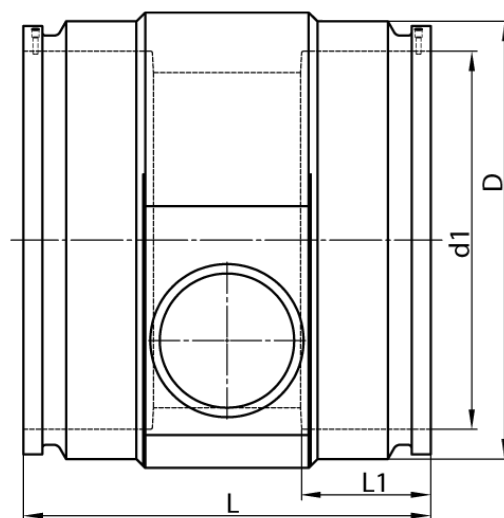


# E-T-STÜCK, EXZENTRISCH



4,0 mm Steckkontakt  
zum vollständigen Entleeren der Rohrleitung

PE100-RC



## SDR 17

Art. Nr.	d1 [mm]	d2 [mm]	D [mm]	le2 [mm]	L [mm]	L1 [mm]	z2 [mm]	kg
4332711704500200	450	200	520	150	550	175	446	39,80

Andere Materialien, Abmessungen und Druckstufen auf Anfrage

Lieferprogramm:

SDR17: d 400 - 900 mm SDR11: d 400 - 900 mm

Bei Fragen wenden Sie sich gerne an uns: Tel. + 49 281 98 414 - 0