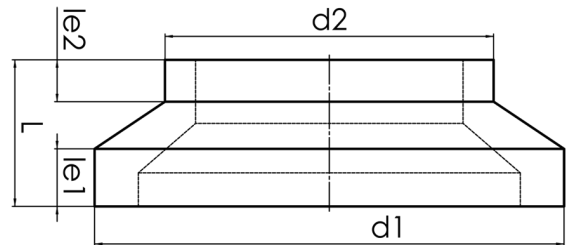


kurzschenklig zum Stumpfschweißen

PE100-RC



SDR 26



Art. Nr.	d1 [mm]	d2 [mm]	le1 [mm]	le2 [mm]	L [mm]	kg
4334102612000900	1200	900	92	40	225	41,57

Andere Materialien, Abmessungen und Druckstufen auf Anfrage

Lieferprogramm:

SDR17: d 1200 - 2000 mm SDR11: d 710 - 1600 mm SDR26: d 1200 - 2000 mm SDR33: d 1200 - 2000 mm

Bei Fragen wenden Sie sich gerne an uns: Tel. + 49 281 98 414 - 0