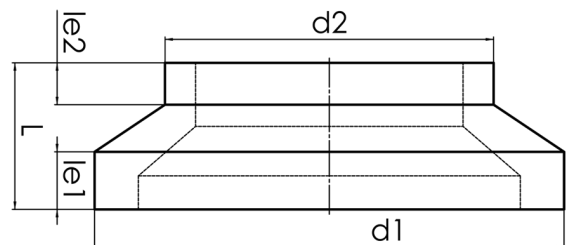


kurzschenklig zum Stumpfschweißen

PE100-RC



**SDR 33**



Art. Nr.	d1 [mm]	d2 [mm]	le1 [mm]	le2 [mm]	L [mm]	kg
4334103306300560	630	560	64	40	130	4,9

Andere Materialien, Abmessungen und Druckstufen auf Anfrage

Lieferprogramm:

SDR17: d 50 - 1200 mm SDR11: d 25 - 630 mm SDR7,4: d 160 - 630 mm SDR9: d 160 - 630 mm

SDR33: d 200 - 1200 mm

Bei Fragen wenden Sie sich gerne an uns: Tel. + 49 281 98 414 - 0