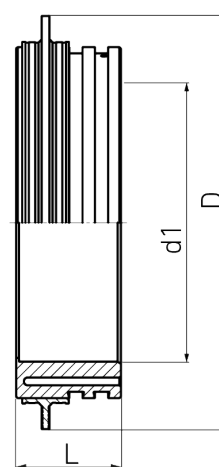


für dauerhaft dichte Schachtabbindungen
mit integrierten Heizwendeln
4,0 mm Steckkontakt
mit Winkelausgleich $\pm 3^\circ$ und Rohranschlag

PE100-RC



Art. Nr.	d1 [mm]	D [mm]	L [mm]	PFA [bar]	kg
4335500001800000	180	372	135	0,5	4,31

Andere Längen auf Anfrage
Ohne Winkelausgleich auf Anfrage
Ohne Rohranschlag auf Anfrage
Lieferprogramm:
d 110 - 900 mm

Bei Fragen wenden Sie sich gerne an uns: Tel. + 49 281 98 414 - 0