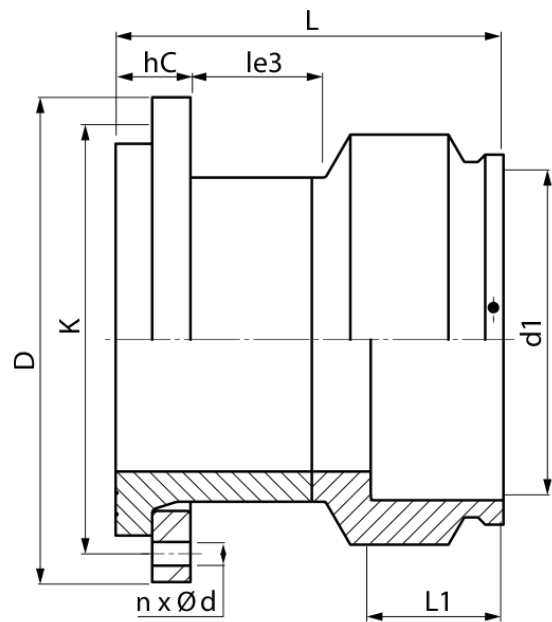


**DIN EN 1092-1 PN 16**

gebohrt nach DIN EN 1092-1 PN 16  
4,0 mm Steckkontakt

PE100-RC



**SDR 11**



| Art. Nr.         | DN<br>[mm] | d1<br>[mm] | D<br>[mm] | le3<br>[mm] | L<br>[mm] | L1<br>[mm] | K<br>[mm] | n  | ??d<br>[mm] | hC<br>[mm] | kg    |
|------------------|------------|------------|-----------|-------------|-----------|------------|-----------|----|-------------|------------|-------|
| 4336211103550350 | 350        | 355        | 515       | 155         | 425       | 145        | 470       | 16 | 26          | 75         | 53,17 |

Andere Materialien, Abmessungen und Druckstufen auf Anfrage

Lieferprogramm:

SDR17, PN10: d 250 - 1200 mm SDR11, PN10: d 250 - 1200 mm SDR11, PN16: d 250 - 1000 mm

Bei Fragen wenden Sie sich gerne an uns: Tel. + 49 281 98 414 - 0