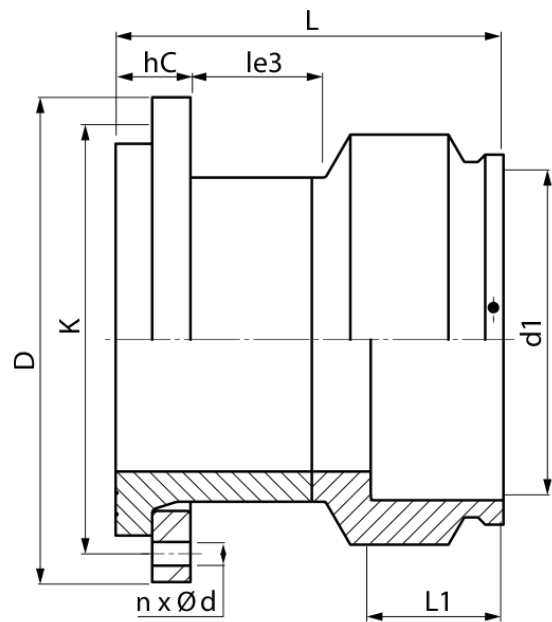


DIN EN 1092-1 PN 16

gebohrt nach DIN EN 1092-1 PN 16
4,0 mm Steckkontakt

PE100-RC



SDR 11



Art. Nr.	DN [mm]	d1 [mm]	D [mm]	L [mm]	L1 [mm]	K [mm]	n	??d [mm]	hc [mm]	kg
4336211104500000	500	450	715	420	175	650	20	33	106	99,8

Andere Materialien, Abmessungen und Druckstufen auf Anfrage
Lieferprogramm:
SDR17, PN10: d 250 - 1200 mm SDR11, PN10: d 250 - 1200 mm
SDR11, PN16: d 250 - 1000 mm

Bei Fragen wenden Sie sich gerne an uns: Tel. + 49 281 98 414 - 0