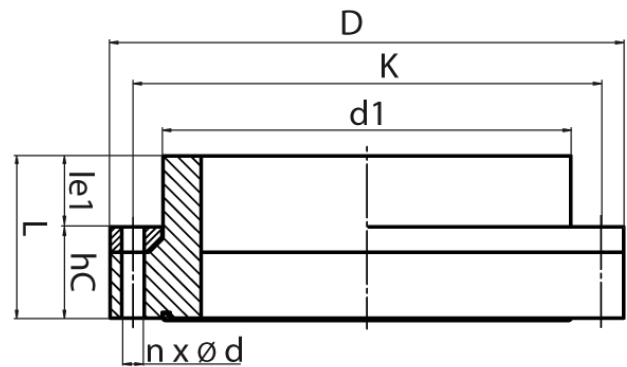


DIN EN 1092-1 PN 16

gebohrt nach DIN EN 1092-1 PN 16
 mit EPDM-O-Ring und hinterlegtem kunststoffbeschichtetem Stahlring
 optional mit verzinktem Stahlring oder Edelstahlring erhältlich
 kurzschenklig zum Stumpfschweißen

PE100



SDR 11



Art. Nr.	DN [mm]	d1 [mm]	D [mm]	L [mm]	K [mm]	n	ød [mm]	M	hc [mm]	kg
4340001107100700	700	710	910	195	840	24	36	33	125	115,7

* Für Gasleitungen mit glatter Dichtfläche oder NBR-Dichtung lieferbar
 Lieferprogramm:
 SDR17, PN10: d 110 - 800 mm SDR11, PN10: d 110 - 710 mm SDR11,
 PN16: d 200 - 710 mm

Bei Fragen wenden Sie sich gerne an uns: Tel. + 49 281 98 414 - 0