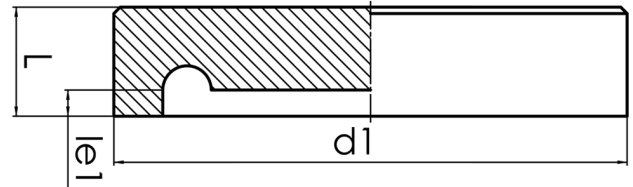
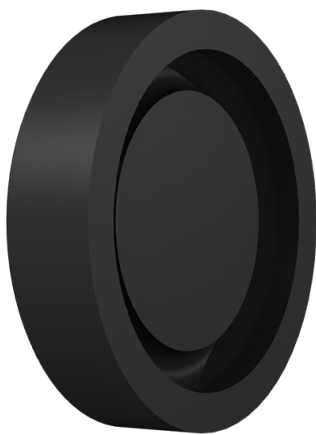


kurzschenklig zum Stumpfschweißen

PE100-RC



**SDR 33**



| Art. Nr.         | d1<br>[mm] | le1<br>[mm] | L<br>[mm] | kg   |
|------------------|------------|-------------|-----------|------|
| 4345013304000000 | 400        | 20          | 65        | 5,45 |

Andere Materialien und Druckstufen auf Anfrage

Lieferprogramm:

SDR17: d 280 - 1200 mm SDR11: d 280 - 1200 mm SDR7,4: d 90 - 800 mm SDR9: d 90 - 1000 mm SDR33: d 280 - 1200 mm

Bei Fragen wenden Sie sich gerne an uns: Tel. + 49 281 98 414 - 0