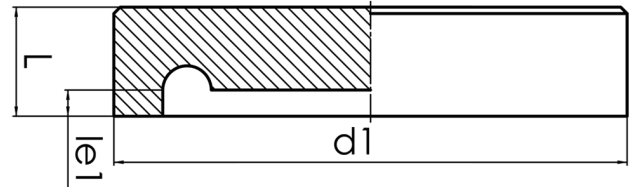
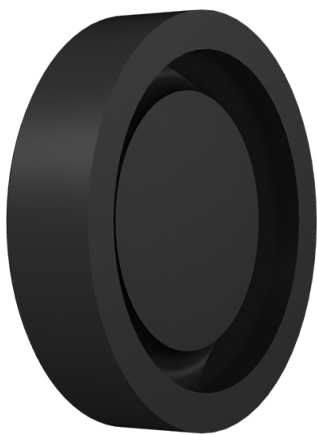


kurzschenklig zum Stumpfschweißen

PE100-RC



**SDR 33**



Art. Nr.	d1 [mm]	le1 [mm]	L [mm]	kg
4345013307100000	710	30	110	30,2

Andere Materialien und Druckstufen auf Anfrage

Lieferprogramm:

SDR17: d 280 - 1200 mm SDR11: d 280 - 1200 mm SDR7,4: d 90 - 800 mm SDR9: d 90 - 1000 mm SDR33: d 280 - 1200 mm

Bei Fragen wenden Sie sich gerne an uns: Tel. + 49 281 98 414 - 0