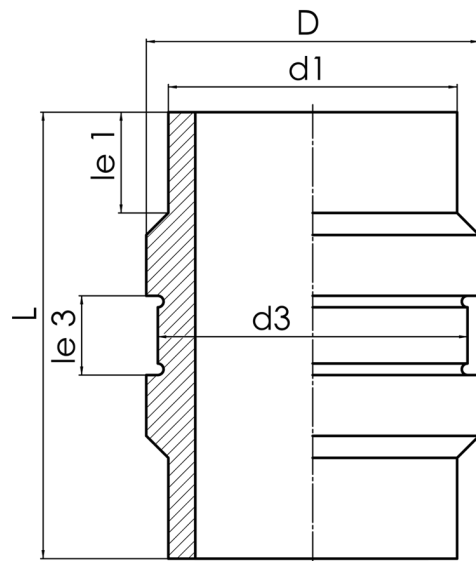


Der Festpunkt darf durch die Schelle keiner Radialkraft ausgesetzt sein
 geeignet für folgende Schelle nach DIN 3567
 Schellenmaße: Nennweite = DN400 / Innendurchmesser = 407 mm / Breite = 70 mm

PE100-RC



SDR 11



Art. Nr.	d1 [mm]	d3 [mm]	D [mm]	le1 [mm]	le3 [mm]	L [mm]	kg
4346001104000000	400	406	426	75	75	340	15,6

Lieferprogramm:
 SDR17: d 75 - 1000 mm SDR11: d 75 - 630 mm

Bei Fragen wenden Sie sich gerne an uns: Tel. + 49 281 98 414 - 0