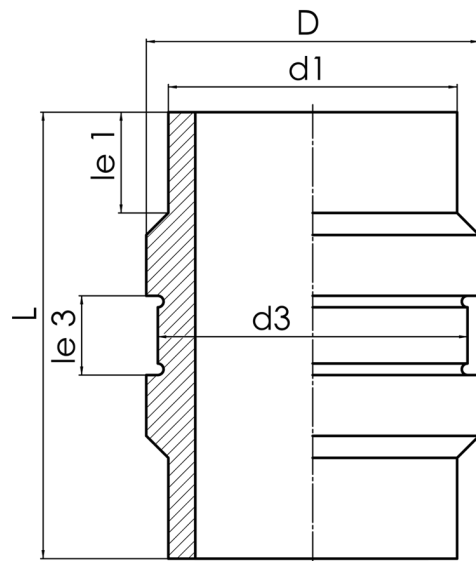


Der Festpunkt darf durch die Schelle keiner Radialkraft ausgesetzt sein  
 geeignet für folgende Schelle nach DIN 3567  
 Schellenmaße: Nennweite = DN300 / Innendurchmesser = 324 mm / Breite = 60 mm

PE100-RC



**SDR 17**



Art. Nr.	d1 [mm]	d3 [mm]	D [mm]	le1 [mm]	le3 [mm]	L [mm]	kg
4346001703150000	315	324	340	70	65	320	6,9

Lieferprogramm:  
 SDR17: d 75 - 1000 mm SDR11: d 75 - 630 mm

Bei Fragen wenden Sie sich gerne an uns: Tel. + 49 281 98 414 - 0