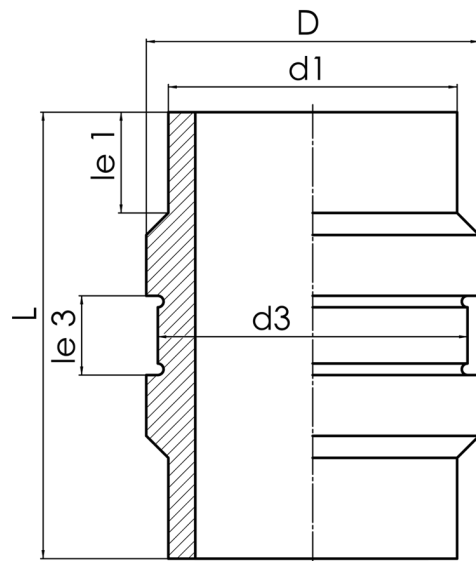


Der Festpunkt darf durch die Schelle keiner Radialkraft ausgesetzt sein
geeignet für Sonderschelle
Schellenmaße: Innendurchmesser = 603 mm / Breite = 90 mm

PE100-RC



SDR 17



Art. Nr.	d1 [mm]	d3 [mm]	D [mm]	le1 [mm]	le3 [mm]	L [mm]	kg
4346001705600000	560	603	623	75	95	360	27,3

Lieferprogramm:

SDR17: d 75 - 1000 mm SDR11: d 75 - 630 mm

Bei Fragen wenden Sie sich gerne an uns: Tel. + 49 281 98 414 - 0