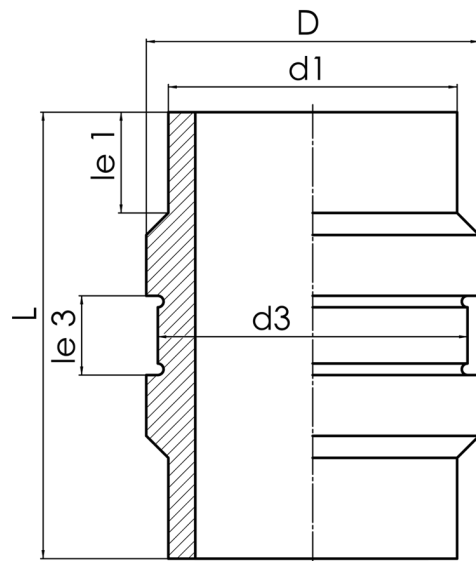


Der Festpunkt darf durch die Schelle keiner Radialkraft ausgesetzt sein  
geeignet für Sonderschelle  
Schellenmaße: Innendurchmesser = 1010 mm / Breite = 100 mm

PE100-RC



**SDR 17**



Art. Nr.	d1 [mm]	d3 [mm]	D [mm]	le1 [mm]	le3 [mm]	L [mm]	kg
4346001710000000	1000	1010	1034	80	105	380	70,9

Lieferprogramm:

SDR17: d 75 - 1000 mm SDR11: d 75 - 630 mm

Bei Fragen wenden Sie sich gerne an uns: Tel. + 49 281 98 414 - 0