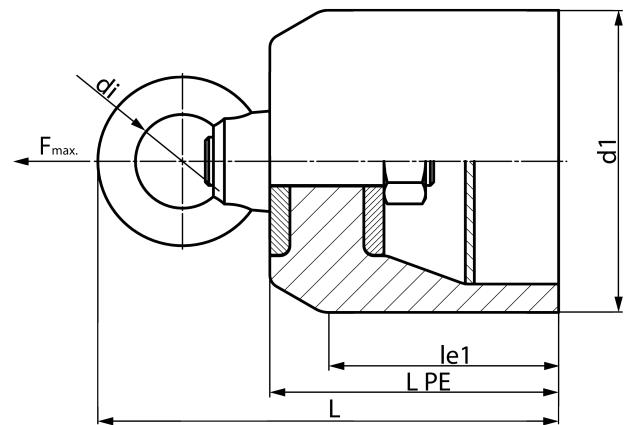


Ausführung geschlossen

PE100-RC



## SDR 11

| Art. Nr.         | d1<br>[mm] | le1<br>[mm] | le1*<br>[mm] | L<br>[mm] | kg    |
|------------------|------------|-------------|--------------|-----------|-------|
| 4361061105000000 | 500        | 270         | 350          | 523       | 78,88 |

Der Zugseilanschlag muss mit einem Drehschäkel (Wirbel) erfolgen  
 Sonderausführungen z.B. für Swagelining Verfahren auf Anfrage  
 andere Zugkräfte auf Anfrage  
 Lieferprogramm:  
 SDR17: d 40 - 710 mm SDR11: d 40 - 710 mm

Bei Fragen wenden Sie sich gerne an uns: Tel. + 49 281 98 414 - 0