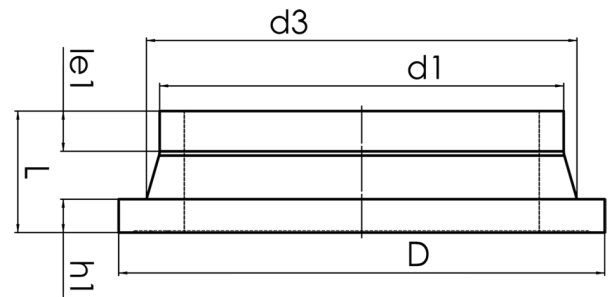


kurzschenkelig zum Stumpfschweißen  
Druckbelastbarkeit gemäß DVS 2210-1 Beiblatt 3 Teil 2.1

PE100-RC



**SDR 11**



Art. Nr.	d1 [mm]	e [mm]	d2 [mm]	d3 [mm]	d4 [mm]	di [mm]	D [mm]	D1 [mm]	D2 [mm]	le1 [mm]	le1* [mm]	le2 [mm]	le3 [mm]	L [mm]	L1 [mm]	L2 [mm]	z1 [mm]
4430021102800000	280	0	0	291	0	0	320	0	0	35	0	0	0	100	0	0	0

Andere Materialien und Druckstufen auf Anfrage  
Lieferprogramm:  
SDR17: d 50 - 1200 mm  
SDR11: d 20 - 1000 mm  
SDR7,4 : d 63 - 630 mm  
SDR9: d 63 - 900 mm  
SDR33: d 110 - 1200 mm

Bei Fragen wenden Sie sich  
gerne an uns: Tel. + 49 281  
98 414 - 0