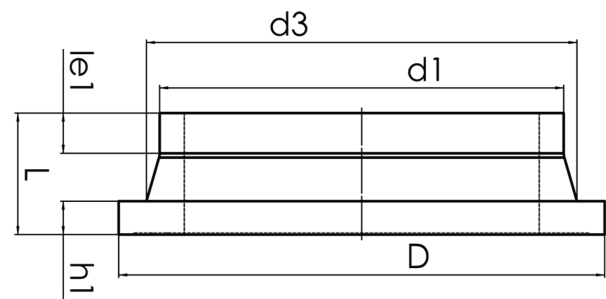


kurzschenkelig zum Stumpfschweißen  
 Druckbelastbarkeit gemäß DVS 2210-1 Beiblatt 3 Teil 2.1

PE100



**SDR 17**



Art. Nr.	d1 [mm]	d3 [mm]	D [mm]	le1 [mm]	L [mm]	h1 [mm]	kg
4430021702000000	200	232	268	36	100	24	1,5

Andere Materialien und Druckstufen auf Anfrage

Lieferprogramm:

SDR17: d 50 - 1200 mm SDR11: d 20 - 1000 mm SDR7,4 : d 63 - 630 mm SDR9: d 63 - 900 mm SDR33: d 110 - 1200 mm

Bei Fragen wenden Sie sich gerne an uns: Tel. + 49 281 98 414 - 0