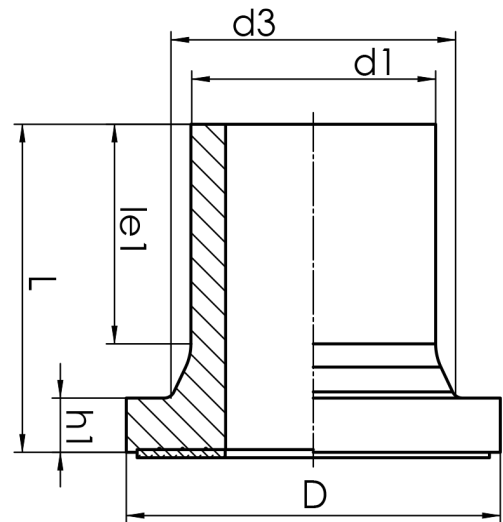


langschenklig zum Stumpf- und Elektromuffenschweißen
 Druckbelastbarkeit gemäß DVS 2210-1 Beiblatt 3 Teil 2.1
 Auslegung und Maße nach ISO 9624 und DVS 2205 Teil 4
 Vorschweißbund nur in Verbindung mit Losflansch DN150 PN25 nach DIN EN 1092-1 verwendbar

PE100



SDR 7,4



| Art. Nr. | d1 [mm] | d3 [mm] | D [mm] | le1 [mm] | L [mm] | h1 [mm] | kg |
|------------------|------------|------------|-----------|-------------|-----------|------------|------|
| 4430040701800000 | 180 | 183 | 212 | 114 | 175 | 36 | 2,40 |

Bundaußendurchmesser gemäß ISO 9624 maximiert
 Andere Materialien und Druckstufen auf Anfrage
 wird im SET mit einer NBR Dichtung geliefert
 Lieferprogramm:
 SDR17: d 63 - 1200 mm SDR11: d 20 - 250 mm SDR7,4: d 20 - 250 mm

Bei Fragen wenden Sie sich gerne an uns: Tel. + 49 281 98 414 - 0