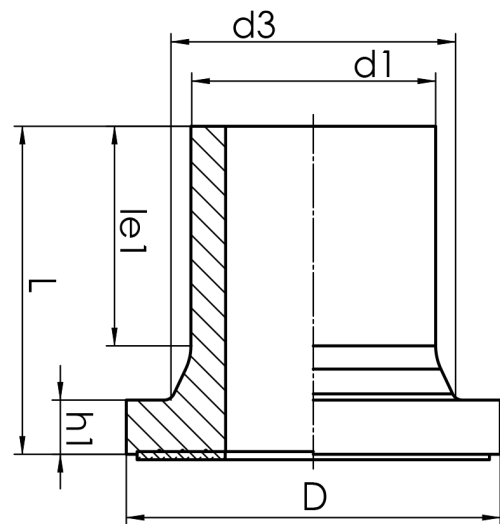


langschenklig zum Stumpf- und Elektromuffenschweißen  
 Druckbelastbarkeit gemäß DVS 2210-1 Beiblatt 3 Teil 2.1  
 Auslegung und Maße nach ISO 9624 und DVS 2205 Teil 4  
 Vorschweißbund nur in Verbindung mit Losflansch DN200 PN25 nach DIN EN 1092-1 verwendbar

PE100



**SDR 7,4**



| Art. Nr.         | d1<br>[mm] | d3<br>[mm] | D<br>[mm] | le1<br>[mm] | L<br>[mm] | h1<br>[mm] | kg  |
|------------------|------------|------------|-----------|-------------|-----------|------------|-----|
| 4430040702250000 | 225        | 235        | 268       | 143         | 209       | 36         | 4,2 |

Bundaußendurchmesser gemäß ISO 9624 maximiert  
 Andere Materialien und Druckstufen auf Anfrage  
 Lieferprogramm:  
 SDR17: d 63 - 1200 mm SDR11: d 20 - 250 mm SDR7,4: d 20 - 250 mm

Bei Fragen wenden Sie sich gerne an uns: Tel. + 49 281 98 414 - 0