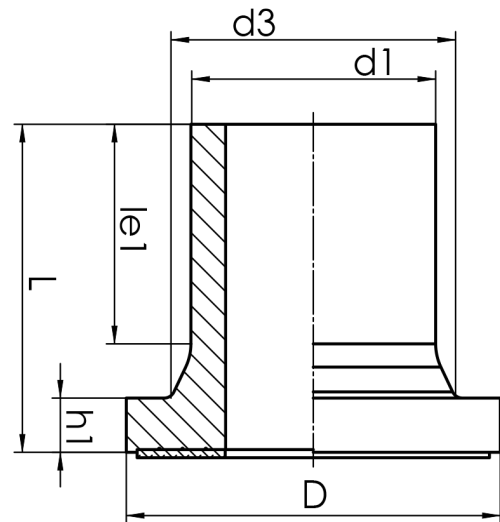


langschenklig zum Stumpf- und Elektromuffenschweißen
 Druckbelastbarkeit gemäß DVS 2210-1 Beiblatt 3 Teil 2.1
 Auslegung und Maße nach ISO 9624 und DVS 2205 Teil 4
 Vorschweißbund nur in Verbindung mit Losflansch DN250 PN25 nach DIN EN 1092-1 verwendbar

PE100



SDR 7,4



Art. Nr.	d1 [mm]	d3 [mm]	D [mm]	le1 [mm]	L [mm]	h1 [mm]	kg
4430040702500000	250	285	320	123	203	40	5

Bundaußendurchmesser gemäß ISO 9624 maximiert
 Andere Materialien und Druckstufen auf Anfrage
 Lieferprogramm:
 SDR17: d 63 - 1200 mm SDR11: d 20 - 250 mm SDR7,4: d 20 - 250 mm

Bei Fragen wenden Sie sich gerne an uns: Tel. + 49 281 98 414 - 0