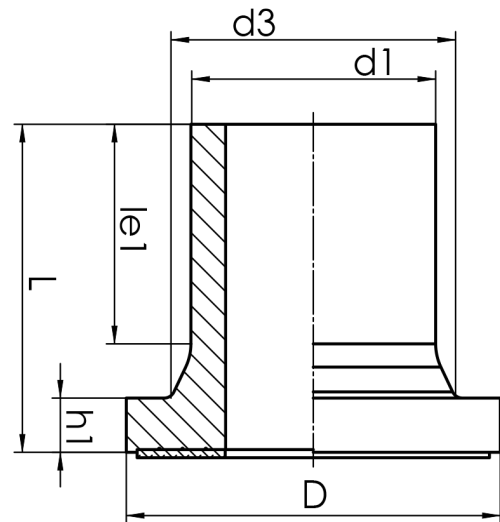


langschenklig zum Stumpf- und Elektromuffenschweißen
 Druckbelastbarkeit gemäß DVS 2210-1 Beiblatt 3 Teil 2.1
 Auslegung und Maße nach ISO 9624 und DVS 2205 Teil 4

PE100



SDR 9



Art. Nr.	d1 [mm]	d3 [mm]	D [mm]	le1 [mm]	L [mm]	h1 [mm]	kg
4430040900900000	90	105	138	81	121	20	0,6

* SDR 7,4 Ende innen angefast auf SDR 9 (7,1 - 8,0 mm)
 wird im SET mit einer NBR Dichtung geliefert
 Lieferprogramm:
 SDR9: d 50 - 250 mm

Bei Fragen wenden Sie sich gerne an uns: Tel. + 49 281 98 414 - 0