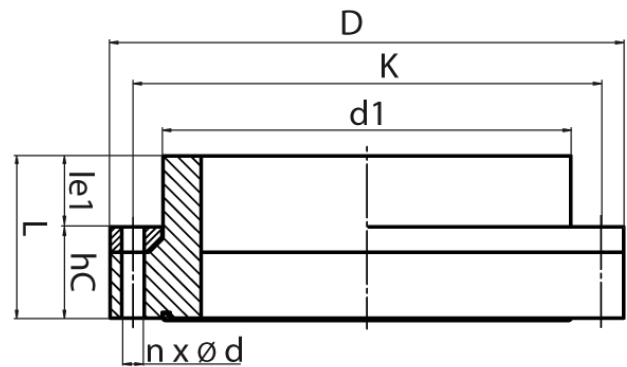


**DIN EN 1092-1 PN 10**

gebohrt nach DIN EN 1092-1 PN 10  
 mit EPDM-O-Ring und hinterlegtem kunststoffbeschichtetem Stahlring  
 optional mit verzinktem Stahlring oder Edelstahlring erhältlich  
 kurzschlenkig zum Stumpfschweißen

PE100



**SDR 17**



Art. Nr.	DN [mm]	d1 [mm]	D [mm]	L [mm]	K [mm]	n	ød [mm]	M	hc [mm]	kg
4430801701600150	150	160	285	110	240	8	22	20	50	5,1

\* Für Gasleitungen mit glatter Dichtfläche oder NBR-Dichtung lieferbar  
 Lieferprogramm:  
 SDR17, PN10: d 110 - 800 mm SDR11, PN10: d 110 - 710 mm SDR11, PN16:  
 d 200 - 710 mm

Bei Fragen wenden Sie sich gerne an uns: Tel. + 49 281 98 414 - 0