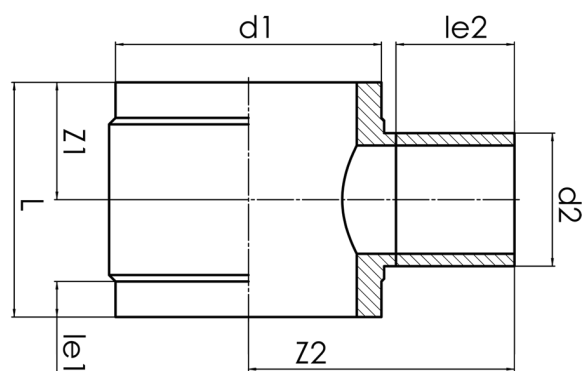


kurzschenklig zum Stumpfschweißen

PE100



## SDR 11



| Art. Nr.         | d1<br>[mm] | d2<br>[mm] | le1<br>[mm] | le2<br>[mm] | L<br>[mm] | z1<br>[mm] | z2<br>[mm] | kg     |
|------------------|------------|------------|-------------|-------------|-----------|------------|------------|--------|
| 4432201114000900 | 1400       | 900        | 100         | 400         | 1180      | 590        | 1137       | 947,10 |

Andere Materialien, Abmessungen und Druckstufen auf Anfrage

Lieferprogramm:

SDR7,4: d 180 - 630 mm | SDR9: d 180 - 630 mm | SDR17: d 250 - 2250 mm

| SDR11: d 250 - 2250 mm | SDR26: d 1000 - 2250 mm

Bei Fragen wenden Sie sich gerne an uns: Tel. + 49 281 98 414 - 0