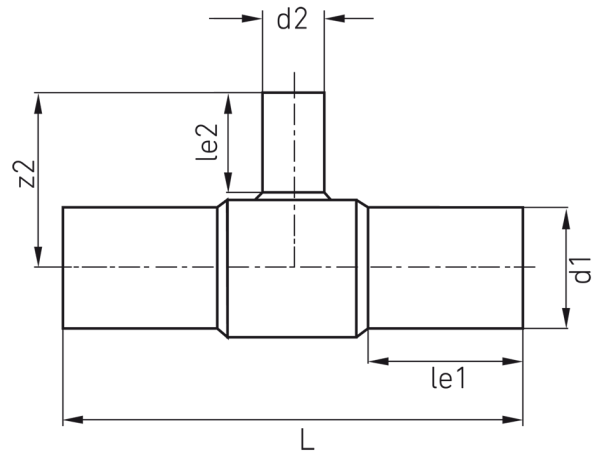


langschenklig zum Stumpf- und Elektromuffenschweißen

PE100



**SDR 17**



| Art. Nr.         | d1<br>[mm] | d2<br>[mm] | le1<br>[mm] | le2<br>[mm] | L<br>[mm] | z2<br>[mm] | kg  |
|------------------|------------|------------|-------------|-------------|-----------|------------|-----|
| 4432501702250075 | 225        | 75         | 120         | 70          | 555       | 277        | 7,1 |

Andere Materialien und Druckstufen auf Anfrage

Lieferprogramm:

SDR26: d 1000 - 1600 mm | SDR17: d 250 - 1600 mm | SDR11: d 63 - 1600 mm | SDR9: d 63 - 800 mm | SDR7,4: d 63 - 800 mm

Bei Fragen wenden Sie sich gerne an uns: Tel. + 49 281 98 414 - 0