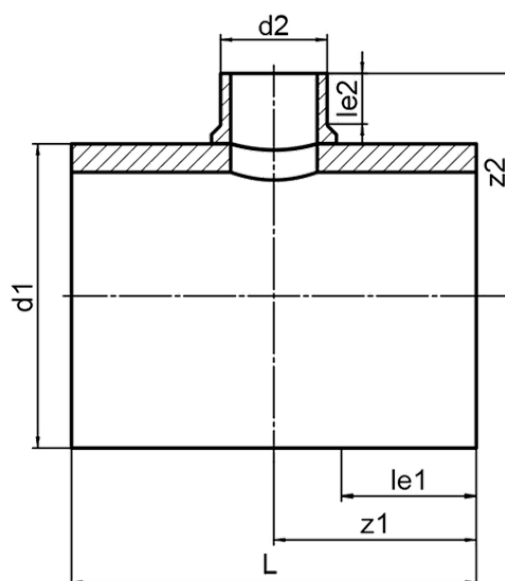


T-STÜCK REDUZIERT (GESATTELT)



druckklassengerecht aufgesattelt
 langschenklig zum Stumpf- und Elektromuffenschweißen

PE100



SDR 11



Art. Nr.	d1 [mm]	d2 [mm]	le1 [mm]	le2 [mm]	L [mm]	z1 [mm]	z2 [mm]	kg
4432581108000250	800	250	350	129	1020	510	583	169,67

Lieferprogramm:

SDR17: d 710 - 2000 mm SDR11: d 710 - 2000 mm

Bei Fragen wenden Sie sich gerne an uns: Tel. + 49 281 98 414 - 0