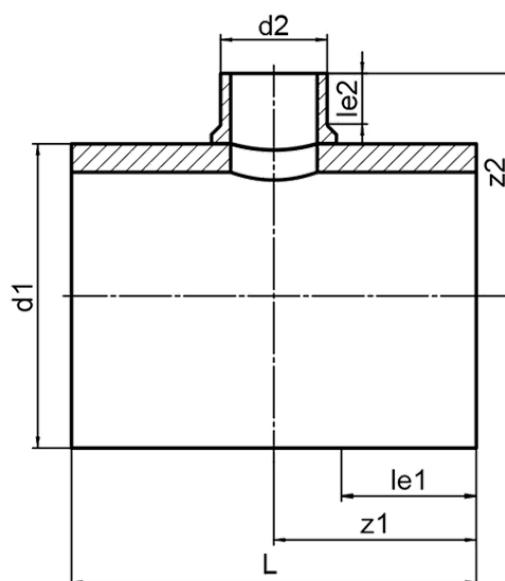


# T-STÜCK REDUZIERT (GESATTELT)



druckklassengerecht aufgesattelt  
langschenklig zum Stumpf- und Elektromuffenschweißen

PE100



## SDR 11



Art. Nr.	d1 [mm]	d2 [mm]	le1 [mm]	le2 [mm]	L [mm]	z1 [mm]	z2 [mm]	kg
4432581109000315	900	315	400	150	1200	600	660	249,09

Lieferprogramm:

SDR17: d 710 - 2000 mm SDR11: d 710 - 2000 mm

Bei Fragen wenden Sie sich gerne an uns: Tel. + 49 281 98 414 - 0