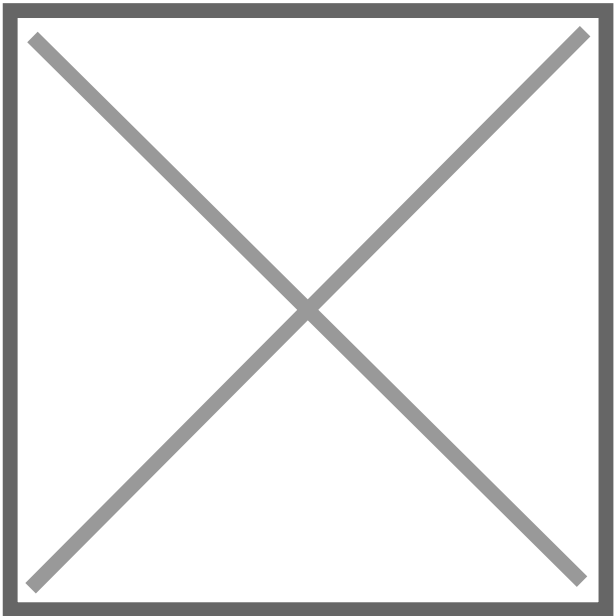
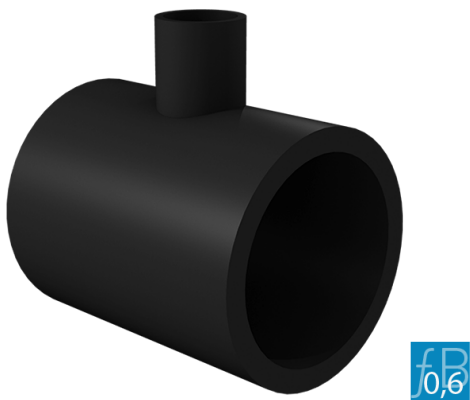


T-STÜCK REDUZIERT (UNVERSTÄRKT GESATTELT)



unverstärkt aufgesattelt  
Verschwächungsbeiwert 0,6  
langschenklig zum Stumpf- und Elektromuffenschweißen

PE100



SDR 11



Art. Nr.	d1 [mm]	d2 [mm]	le1 [mm]	le2 [mm]	L [mm]	z1 [mm]	z2 [mm]	kg
4432681120000355	2000	355	600	300	1560	780	960	1567,58

Andere Materialien, Abmessungen und Druckstufen auf Anfrage  
Lieferprogramm:  
SDR17: d 160 - 2000 mm | SDR11: d 160 - 2000 mm

Bei Fragen wenden Sie sich gerne an uns: Tel. + 49 281 98 414 - 0